

ISO 2768-1 MEDIUM

from 0,5	over 3	over 6	over 30	over 120	over 400	over 1000	over 2000
up to 3	up to 6	up to 30	up to 120	up to 400	up to 1000	up to 2000	up to 4000
±0,1	±0,1	±0,2	±0,3	±0,5	±0,8	±1,2	±2

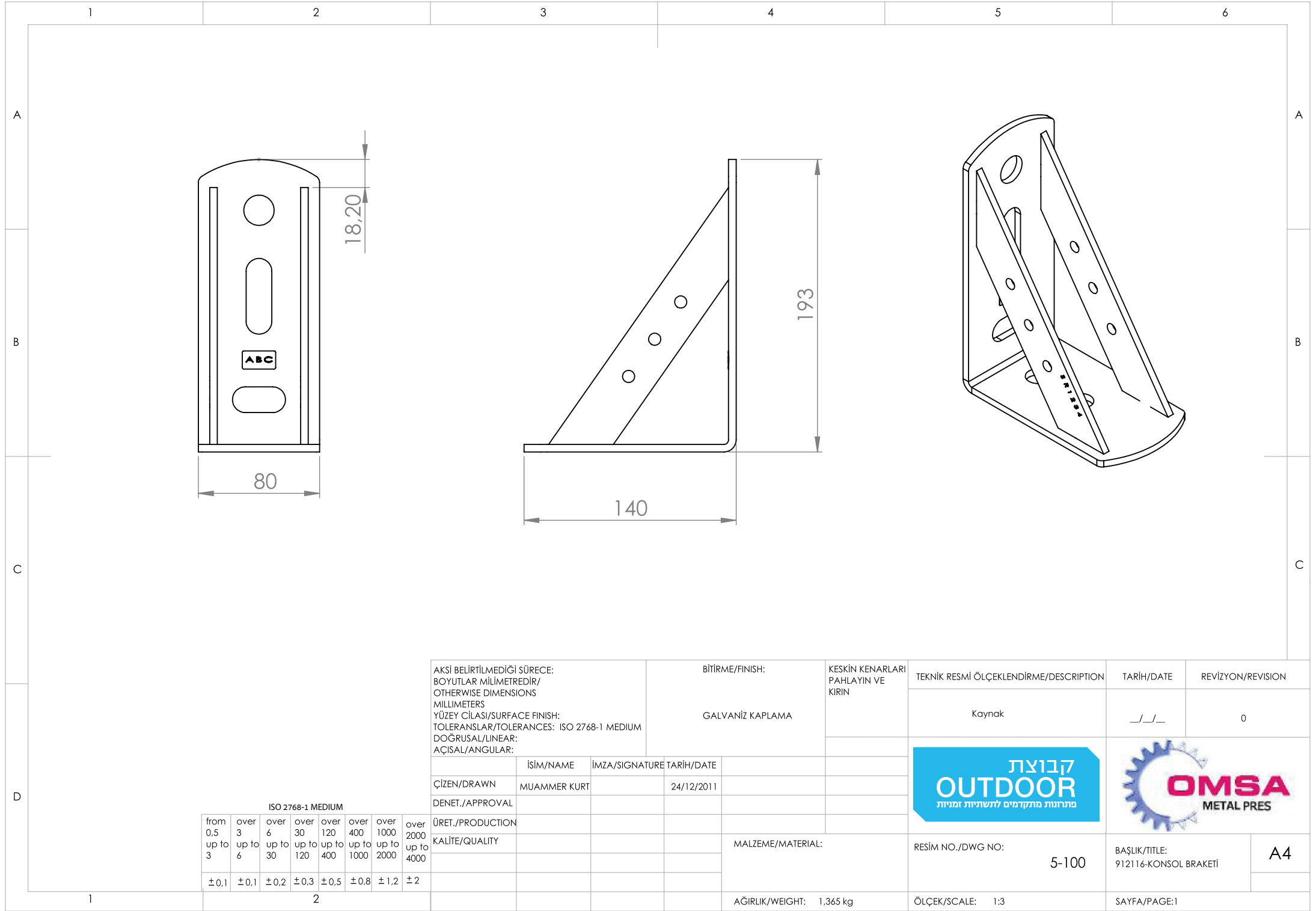
AKŞI BELİRTİLMEDİĞİ SÜRECE:
BOYUTLAR MİLMETREDİR/
OTHERWISE DIMENSIONS
MILLIMETERS
YÜZEY CİLASI/SURFACE FINISH:
TOLERANSLAR/TOLERANCES: ISO 2768-1 MEDIUM
DOĞRUSAL/LINEAR:
AÇISAL/ANGULAR:

KESKİN KENARLARI PAHLAYIN VE KIRIN	TARİH/DATE	REVİZYON/REVISION
RENK:	_/_/	0

	İSİM/NAME	İMZA/SIGNATURE	TARİH/DATE	SIRADAKİ İŞLEM/ NEXT OPERATION
ÇİZEN/DRAWN	M.SÜLEKOĞLU		././...
DENET./APPROVAL	Eyüp BAŞTAK			
ÜRET./PRODUCTION	Ünsal SİVRİ			MALZEME/MATERIAL:
KALİTE/QUALITY	İsmail BAŞTAK		
G.M./G.M.	Şadi BAŞTAK			AĞIRLIK/WEIGHT:



RESİM NO./DWG NO: 3-100 TR	BAŞLIK/TITLE: Barrier 2.6 TR	A4
ÖLÇEK/SCALE:	SAYFA/PAGE:1	



AKSİ BELİRTİLMEDİĞİ SÜRECE: BOYUTLAR MİLMİTREDİR/ OTHERWISE DIMENSIONS MILLIMETERS YÜZEY CİLASI/SURFACE FINISH: TOLERANSLAR/TOLERANCES: ISO 2768-1 MEDIUM DOĞRUSAL/LINEAR: AÇISAL/ANGULAR:		BİTİRME/FINISH: GALVANİZ KAPLAMA		KESKİN KENARLARI PAHLAYIN VE KIRIN	TEKNİK RESMİ ÖLÇEKLENDİRME/DESCRIPTION	TARİH/DATE	REVİZYON/REVISION
					Kaynak	___/___/___	0
					RESİM NO./DWG NO:	BAŞLIK/TITLE:	
					5-100	912116-KONSOL BRAKETİ	
					ÖLÇEK/SCALE: 1:3	SAYFA/PAGE:1	
					AĞIRLIK/WEIGHT: 1,365 kg	A4	

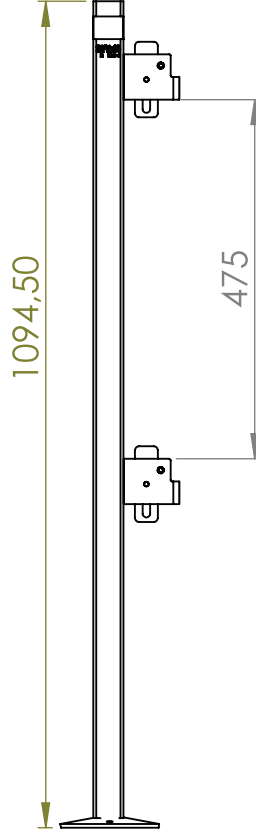
ISO 2768-1 MEDIUM							
from 0,5 up to 3	over 3 up to 6	over 6 up to 30	over 30 up to 120	over 120 up to 400	over 400 up to 1000	over 1000 up to 2000	over 2000 up to 4000
±0,1	±0,1	±0,2	±0,3	±0,5	±0,8	±1,2	±2

A

B

C

D

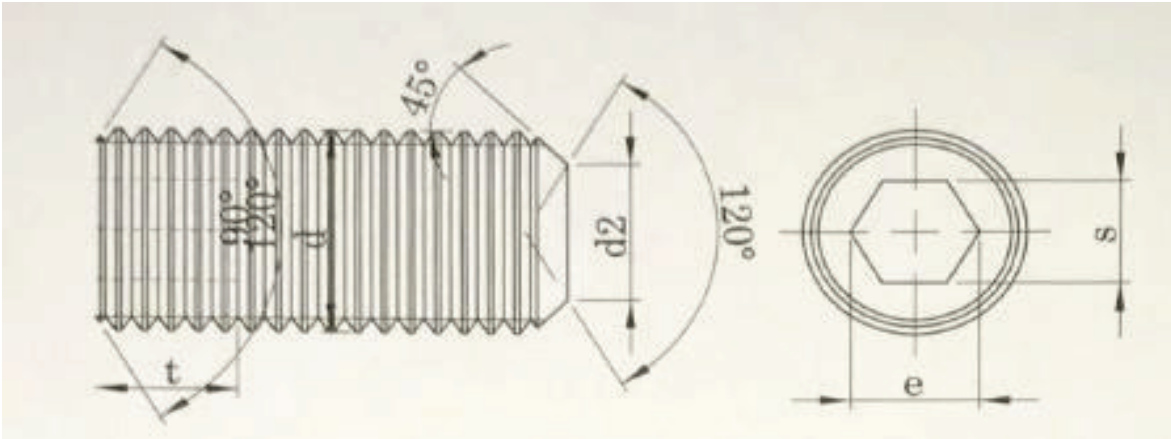


ISO 2768-1 MEDIUM

from 0,5 up to 3	over 3 up to 6	over 6 up to 30	over 30 up to 120	over 120 up to 400	over 400 up to 1000	over 1000 up to 2000	over 2000 up to 4000
±0,1	±0,1	±0,2	±0,3	±0,5	±0,8	±1,2	±2

AKSI BELİRTİLMEDİĞİ SÜRECE: BOYUTLAR MİLMİTREDİR/ OTHERWISE DIMENSIONS MILLIMETERS YÜZEY CILASI/SURFACE FINISH: TOLERANSLAR/TOLERANCES: ISO 2768-1 MEDIUM DOĞRUSAL/LINEAR: AÇISAL/ANGULAR:				BİTİRME/FINISH: ÇİNKO KAPLAMA		KESKİN KENARLARI PAHLAYIN VE KIRIN		TEKNİK RESMİ ÖLÇEKLENDİRME/DESCRIPTION BAŞLIK/TITLE: 911118-T-POST 1,1 M		TARİH/DATE 07/07/2014		REVİZYON/REVISION 3	
ÇİZEN/DRAWN MUAMMER KURT				İMZA/SIGNATURE		TARİH/DATE _/_/				RESİM NO./DWG NO: 1-100-TR		A4	
DENET./APPROVAL													
ÜRET./PRODUCTION													
KALİTE/QUALITY						MALZEME/MATERIAL:							
						AĞIRLIK/WEIGHT:3.560 kg		ÖLÇEK/SCALE:1:20		SAYFA/PAGE:1			

Double Side Bolt M16*50



Thread size / Anma çapı (d)		M6	M8	M10	M12	M16	M18	M20	M24
Pitch / Diş adımı	P	1,00	1,25	1,50	1,75	2,00	2,50	2,50	3,00
Cup point dia / Uç çapı	d2	3,00	5,00	6,00	8,00	10,00	12,00	14,00	16,00
	min.	2,75	4,70	5,70	7,64	9,64	11,57	13,57	15,57
	s	3,00	4,00	5,00	6,00	8,00	10,00	10,00	12,00
Head width / Anahtar ağızı	min.	3,02	4,02	5,02	6,02	8,03	10,03	10,03	12,03
	max.	3,08	4,10	5,10	6,10	8,12	10,12	10,12	12,14
Diagonal / Köşegen	e	2,80	3,80	4,00	4,80	6,40	7,20	8,30	10,00
Slot depth / Anahtar derinliği	t	3,50	5,00	6,00	8,00	10,00	11,00	12,00	15,00